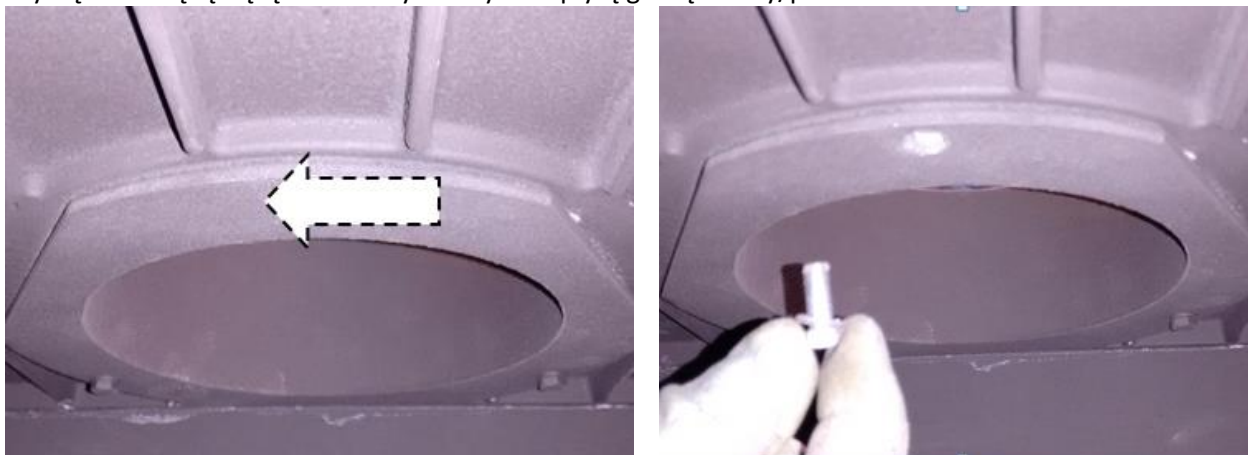


Instrukcja montażu uchwyty deflektora w piecach.

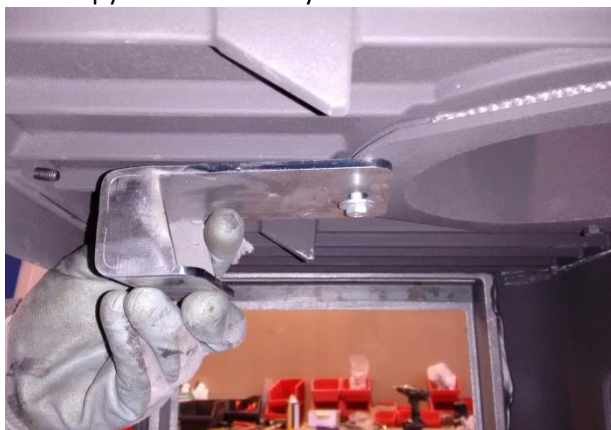
1. Wykręcić śrubę łączącą króciec wylotu dymu z płytą górną kasety/pieca.



2. Do montażu deflektora należy użyć dłuższej śruby M6 o długości 25mm oraz podkładki o średnicy zewnętrznej 18mm.



3. Etapy montażu uchwyty deflektora.



Zamontowany uchwyt deflektora.

4. Po dokręceniu śruby mocującej uchwyt deflektora do króćca wylotu dymu należy zamocować deflektor. Trzymając deflektor jego węższą częścią do przodu układamy go na zamontowanym stalowym uchwycie. Następnie szerszą część deflektora układamy na wypustce tylnej płyty kasety lub pieca. Deflektor ma spoczywać swobodnie na płycie tylnej oraz uchwycie symetrycznie ułożony względem środka pieca / kasety.

