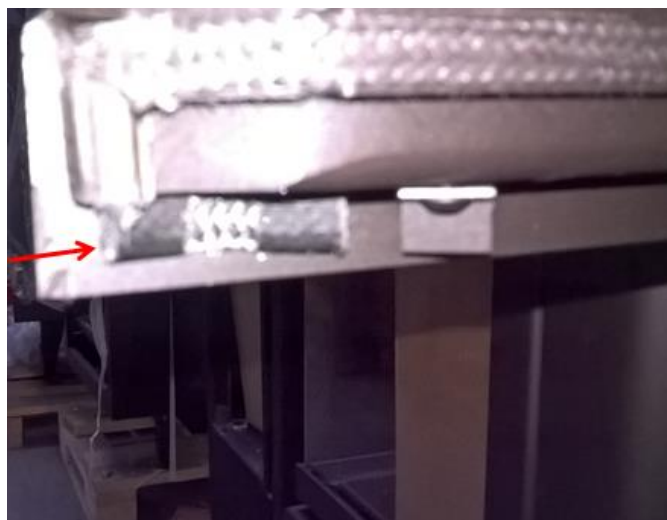


**Instrukcja wymiany szyby bocznej i regulacji zamka we wkładzie  
DORAKO ECO MAX 7 3F basic**

1. Należy zdemontować szybę boczną, przy użyciu klucza ampulowego „2,5” odkręcamy 4 uchwyty szyby



2. Wkleić nowy fragment uszczelki w górnej części ramy drzwi, tak aby uszczelka sięgała do samej krawędzi szyby





3. Przymocować szybę przy użyciu uchwytych szyby

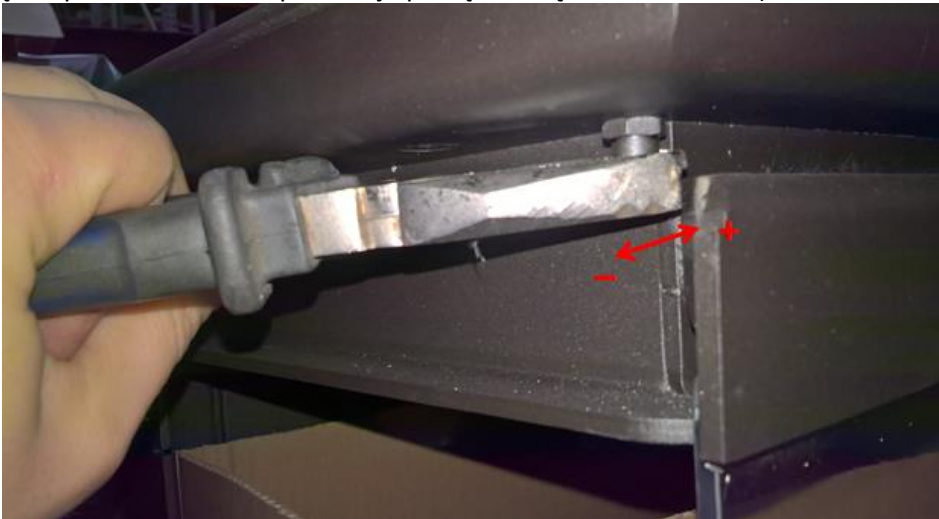


4. W przypadku konieczności można dokonać korekty ustawienia siły domknięcia szyb bocznych. Dokonuje się tego poprzez regulację trzpienia zamka drzwi. Trzpień ten jest mimośrodowo który można odsunąć bądź dosunąć do fasady. Odsunięcie powoduje zmniejszenie, dosunięcie powoduje zwiększenie docisku drzwi bocznych.

5. Aby dokonać regulacji należy poluzować nakrętkę kontrującą przy użyciu klucza płaskiego „10”



6. Następnie przy użyciu kombinerek wykonać obrót trzpienia (regulacji dokonujemy przez obrót o kilkadziesiąt stopni - obrót o 180° powoduje pełną zmianę zakresu docisku)



7. Podczas regulacji należy dokonywać weryfikacji prawidłowości ustawienia przez ostrożne próby zamykania drzwi (próby wykonujemy przy zamkniętym drugim skrzydle drzwi). Należy weryfikować, czy szyba nie wywiera za dużego nacisku na szybę frontową, oraz czy wchodzi bez rzędnej kolizji za frontowe profile drzwi.



8. Po zakończeniu regulacji należy dokręcić nakrętkę kontrolującą.

