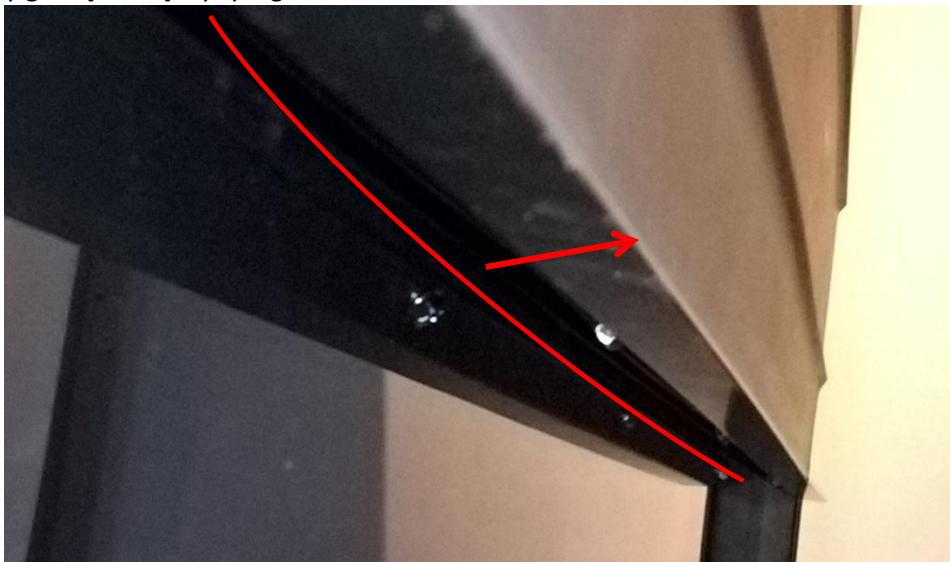


LINEA 2.0 – usunięcie przyczyny blokowania drzwi

1. Blokowanie drzwi o garaż.

Drzwi podczas opuszczania mogą blokować się o górny rant garażu. Garaż mógł być w nieświadomy sposób odkształcony przez użytkownika i wepchnięty do wnętrza urządzenia, co skutkuje stworzeniem kolizji między górną listwą szyby a garażem.

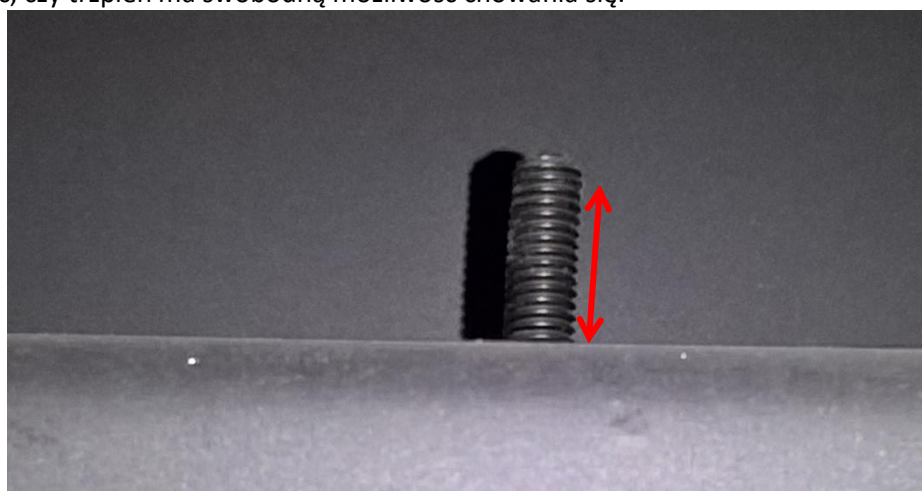


W celu weryfikacji należy odciągnąć garaż (przy użyciu siły) na zewnątrz urządzenia i sprawdzić, czy drzwi mogą zjechać do uszczelki. Jeśli tak, to należy postarać się odkształcić garaż na stałe na zewnątrz urządzenia.

2. Blokowanie ramy drzwi o mechanizm szybra

Drzwi podczas opuszczania mogą blokować się o zablokowany trzpień mechanizmu szybra. W przypadku zablokowania trzpienia szybra, jest on cały czas wysunięty i blokuje możliwość opuszczenia drzwi do pozycji dolnej.

Trzpień mechanizmu szybra znajduje się na korpusie, tuż za dolną krawędzią garażu (za szybą). Należy zweryfikować, czy trzpień ma swobodną możliwość chowania się.



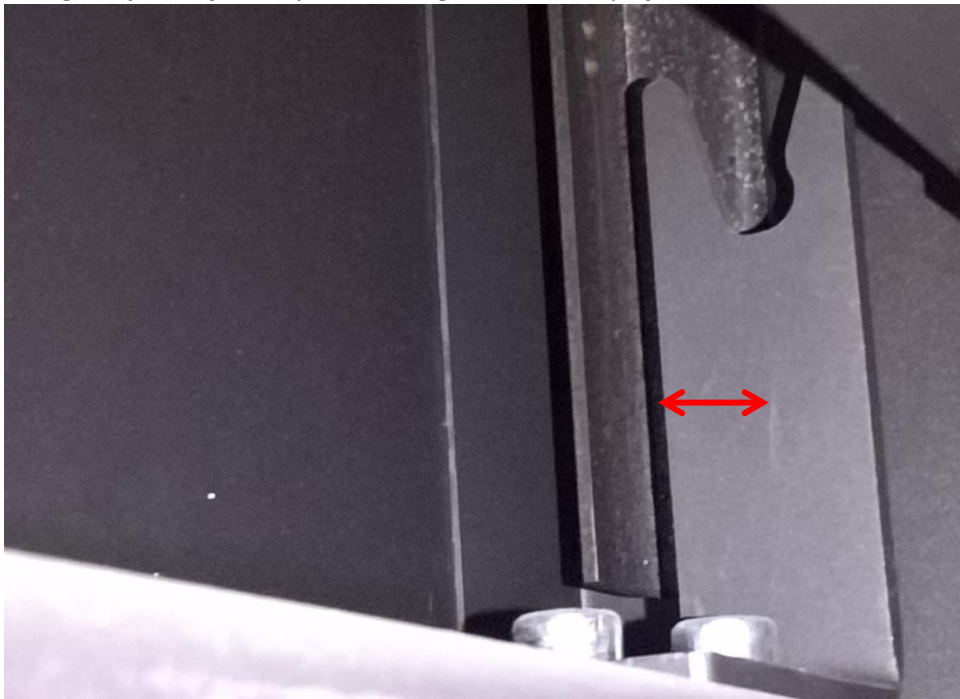
Do mechanizmu szybra można także dostać się od wnętrza urządzenia (paleniska). Znajduje się on u góry tuż nad górną belką paleniska.



W przypadku wykrycia blokady, należy odblokować mechanizm.

3. Blokowanie drzwi o dociski drzwi

Drzwi podczas opuszczania mogą blokować się o źle ustawione dociski drzwi. Dociski znajdują się po bokach drzwi na górnej krawędzi korpusu tuż za garażem (za szybą).



W przypadku zdiagnozowania kolizji, należy poluzować szyby mocujące dociski i przepchnąć je o ok 5mm do środka urządzenia i przykręcić